

GLÜHWEIN/MOST PUNSCH TEE MARONI KRAUTSPÄTZLE WAFFELN
AUSSTELLER PRÄSENTIEREN EIGENE BASTELEIEN UND ADVENTSSCHMUCK
VORABENDMESSE BEGINNT BEREITS UM 17.00UHR - MUSIKALISCHE UM-
RAHMUNG DER MESSE UND DES MARKTES DURCH „AUER BLECHBANDA“
AUSMALBILD AUF RÜCKSEITE AUSMALEN - BEI DER CHRISTBAUMFEIER
ABGEBEN UND SUPER TOLLE GESELLSCHAFTSSPIELE GEWINNEN

SCHNEPFAUER CHRISTBAUMFEIER

SA. 26.11.2016 | AB 16.00 UHR
MIT ADVENTSMARKT AUF DEM DORFPLATZ

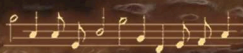


ROS-ROCK
STEINBRUCH SCHNEPFAU



rüscher
Tischlerei

Martins
AUTOHAUS



MUSIKVEREIN SCHNEPFAU